

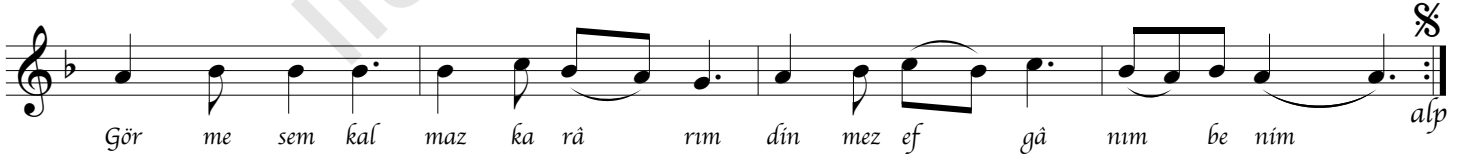
KAN T'UTAR

Usûl: Düyek

Güfte: Süleyman Arif Emre

Beste: M.Emin Ay

Nota: Alpaslan Yıldız



Leblerimle emrine âmâdedir cânım benim
Alda bir büseyle öldür haydi cânânım benim
Lâl olur birden dilim bilmem neden görsem seni
Görmesem kalmaz karârım dînmez efgânım benim

Hasta gönlüm çok zamandır iftirâkımdan harâb
Olmadım bir lahza rahat geçti devrânım benim
Mübtelâyım bir ümitsiz gizli derdîn zehrîne
Bu sebepten her geçen gün düştü dermânım benim

Yok teselliden nasibim vermeyin zahmet bana
Etmeyin bunca eziyet az mı hicrânım benim
Kantutar sen her bakışta kastedersen cânıma
Yâremi sar melhem ol da akmasın kânım benim
Arif Emre her ne etse râzıdır fermânına
Sahibimsin hem efendim hemde sultânım benim