

# Nihâvend Şarkı

Kaderimde hep güzeli aradım

Semâî ♩ = 180

- 1 -

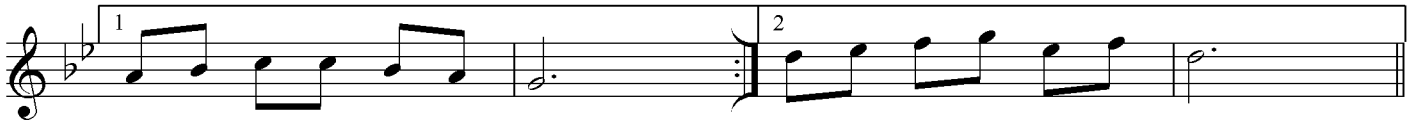
Beste: Anıl Anıl  
Güfte: Fethi Dinçer



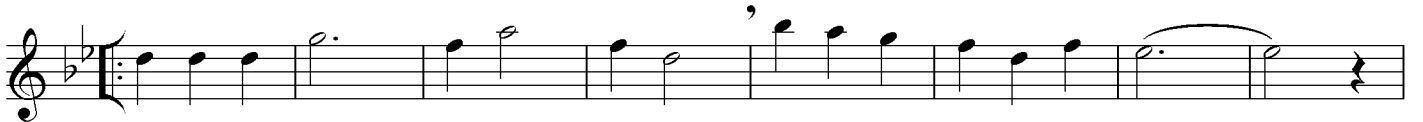
*Aranâğme*



Ka de rim de hep gü ze li a ra dım



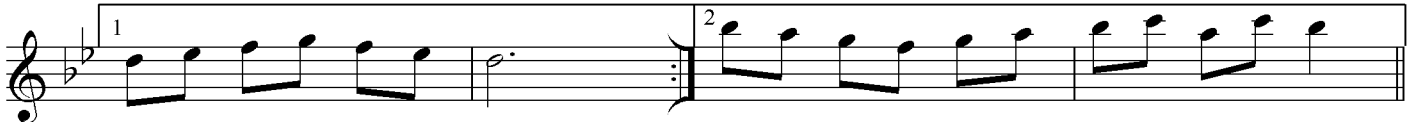
SAZ *Zemine* SAZ *Nakarata*



İ çim de ki saz lar baş ka söz baş ka



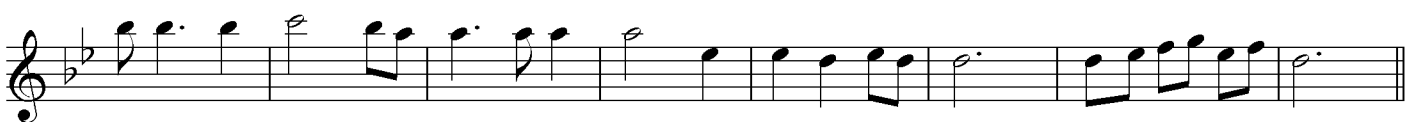
i çim de ki saz lar baş ka söz baş ka



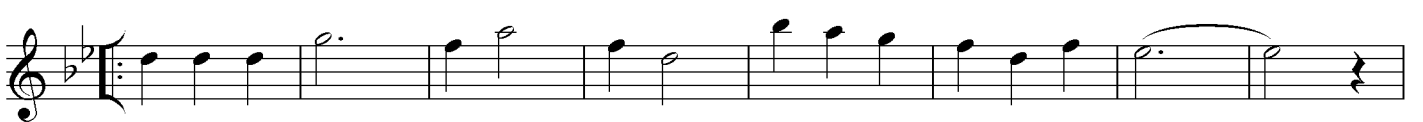
SAZ SAZ



Ha yâ lim de can la nır ken mu râ dım SAZ



Ha yâ lim de can la nır ken mu ra dım SAZ



Du var da ki re sim baş ka sen baş ka

# Nihâvend Şarkı

Kaderimde hep güzeli aradım

- 2 -

Ramazan Tokgöz  
Nota ArşiviBeste: Anı Anıl  
Güfte: Fethi Dinçer

Du var da ki re sim baş ka sen baş ka SAZ

Gök yü zün de o tağ kur dum o tur dum SAZ

Gök yü zün de o tağ kur dum o tur dum SAZ

Yer yü zün de ha yat baş ka ruh baş ka

Yer yü zün de ha yat baş ka ruh baş ka

SAZ SAZ

Bu sev dâ dan ar tık ben de yo rul dum

SAZ Bu sev dâ dan ar tık ben de

yo rul dum SAZ Yaz yağ mu ru kış yağ mu ru

bam baş ka Yaz yağ mu ru kış yağ mu ru

bam baş ka SAZ

(Son)

Tokgöz  
02.01.2012

*Kaderimde hep güzeli aradım  
Şçimdeki sazlar başka söz başka  
Hayâlimde canlanırken murâdım  
Duvardaki resim başka sen başka*

*Gök yüzünde otağ kurdum oturdum  
Yer yüzünde hayat başka ruh başka  
Bu sevdâdan artık bende yoruldum  
Yaz yağmuru kış yağmuru bambaşka*